

## Manutenção e Limpeza

- 1 - Desligue a unidade da rede antes de qualquer checagem ou manutenção;
- 2 - Mantenha o motor elétrico e outros componentes protegidos da umidade para evitar curtos-circuitos;
- 3 - Recomendam-se sempre operações de manutenção preventiva;
- 4 - Para retirar poeira acumulada, utilize um pano levemente umedecido em detergente neutro;
- 5 - Montagem, desmontagem, manutenção ou qualquer tipo de ação corretiva deverá ser executada somente por profissionais habilitados.

**Nota: voltagem, frequência e outras especificações encontram-se na etiqueta afixada ao equipamento.**

## Especificações

MODELO Silent	POTÊNCIA (W)		VELOCIDADE DO AR (m/s)		VAZÃO DO AR m³/h	NÍVEL DE RÚIDO (dB)		PESO LÍQUIDO (kg)
	ALTA	BAIXA	ALTA	BAIXA		ALTA	BAIXA	
CAA-3009-2	264	164	12,2	9,8	798	50	46	15,3
CAA-3012-2	346	214	12,2	9,8	1064	51	47	19,0
CAA-3015-2	437	271	12,2	9,8	1330	52	49	22,6

MODELO Compact	POTÊNCIA (W)		VELOCIDADE DO AR (m/s)		VAZÃO DO AR m³/h	NÍVEL DE RÚIDO (dB)		PESO LÍQUIDO (kg)
	ALTA	BAIXA	ALTA	BAIXA		ALTA	BAIXA	
CAB-3009-2	210	140	12,5	9,0	1520	57	55	13,5
CAB-3012-2	280	185	12,5	9,0	2134	59	57	17,0
CAB-3015-2	345	240	12,5	9,0	2786	60	58	22,4

MODELO Silent	POTÊNCIA (W)			VELOCIDADE DO AR (m/s)			VAZÃO DO AR m³/h	NÍVEL DE RÚIDO (dB)		PESO LÍQUIDO (kg)
	ALTA	MÉDIA	BAIXA	ALTA	MÉDIA	BAIXA		ALTA	BAIXA	
CAC-3009-2	264	193	164	12,2	10,5	9,8	798	50	48	15,3
CAC-3012-2	346	248	214	12,2	10,5	9,8	1064	51	49	19,0
CAC-3015-2	437	317	271	12,2	10,5	9,8	1330	52	51	22,6

MODELO Compact	POTÊNCIA (W)		VELOCIDADE DO AR (m/s)		VAZÃO DO AR m³/h	NÍVEL DE RÚIDO (dB)		PESO LÍQUIDO (kg)
	ALTA	BAIXA	ALTA	BAIXA		ALTA	BAIXA	
CAD-3009-2	240	165	12,0	9,0	1520	57	55	13,5
CAD-3012-2	280	185	12,0	9,0	2134	59	57	17,0
CAD-3015-2	345	240	12,0	9,0	2786	60	58	22,4

**ELGIN**

## Certificado de Garantia

### CORTINA DE AR

A ELGIN, através deste Certificado, oferece ao usuário da Cortina de Ar a seguinte garantia:

- 01 (um) ano contra defeitos de fabricação e corrosão natural do gabinete (excluí-se a corrosão provocada por riscos, amassados e uso de produtos químicos), contados a partir da data de entrega do produto ao Sr. Consumidor, conforme expresso na necessária Nota Fiscal de Compra do primeiro proprietário.

### IMPORTANTE:

A. Para que esta garantia seja válida na sua totalidade, o equipamento deverá ser instalado necessariamente pela Rede Autorizada ELGIN ou por profissionais habilitados, com a devida execução periódica de um plano de manutenção preventiva.

B. Por se tratar de uma garantia complementar à legal, informamos que:

Caso esta instalação seja feita por empresa não qualificada e credenciada, a garantia contra defeitos de fabricação deste equipamento ficará limitada à garantia legal de 90 (noventa) dias.

A validade desta garantia está condicionada ao uso do equipamento em condições normais, de acordo com as informações contidas no "Manual de Operação e Instalação", inclusive quanto à manutenção preventiva anual.

Estão excluídos desta garantia (complementar à legal), os eventuais defeitos decorrentes do desgaste natural ou descumprimento das instruções do manual do produto, tais como peças plásticas, pintura e acessórios incorporados à instalação que gozam da garantia legal de 90 (noventa) dias.

Ao necessitar de assistência técnica, o Sr. Consumidor deverá solicitar os serviços da empresa credenciada ELGIN que executou a instalação, apresentando obrigatoriamente a Nota Fiscal de Compra.

Fica convencionado que esta garantia perderá totalmente a validade se ocorrer uma das hipóteses abaixo:

- a) Se o produto for ligado em tensão elétrica diferente da especificada no produto.
- b) Ter sofrido danos causados por acidentes ou agentes da natureza ou por descumprimento das instruções constantes no manual do produto, quanto ao uso, instalação e manutenção.
- c) Se o produto for examinado/reparado por pessoa não autorizada pelo fabricante ou ainda, se tiverem sido utilizadas peças de reposição não originais.
- d) Se for constatado qualquer defeito ocasionado por falta de manutenção preventiva.

Também não se incluem nesta garantia, as despesas pertinentes à instalação e manutenção preventiva do produto.

A ELGIN obriga-se a prestar serviços de garantia somente no perímetro urbano das localidades onde mantém empresas credenciadas. Fora destes locais, as despesas de locomoção e/ou transporte ocorrem por conta e risco do Sr. Consumidor.

### ATENDIMENTO AO CONSUMIDOR

**0800 70 ELGIN (35446)**  
GRANDE SÃO PAULO: 3383-5555  
www.elgin.com.br - sac@elgin.com.br

PRODUZIDO NA RPC  
4155.00 (10/10) REV. 05

**ELGIN**

# CORTINA DE AR **ELGIN**



MANUAL DE OPERAÇÃO E DE INSTALAÇÃO

## Descrição do Produto

As cortinas de ar foram projetadas para instalação em entradas de lojas, escritórios, supermercados, restaurantes e em estabelecimentos em geral.

A utilização da cortina de ar veda a entrada de poeira, odores desagradáveis, insetos e, principalmente, do ar externo preservando a manutenção da temperatura interna já que também impede a saída do ar do ambiente.

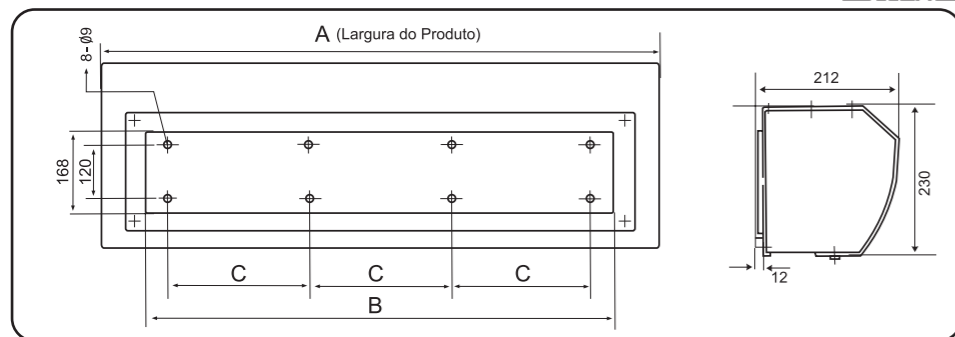
## Local de Instalação

Não instale o produto nas condições que seguem:

- 1 - Em ambientes com temperatura acima de 50°C ou abaixo de -10°C;
- 2 - Em ambientes com vapor e com umidade relativa acima de 95%;
- 3 - Em locais onde circule fumaça oleosa;
- 4 - Onde houver materiais ou gases que poderão provocar explosão;
- 5 - Próximo de gases corrosivos;
- 6 - Onde houver respingos de água.

## Dimensionamento

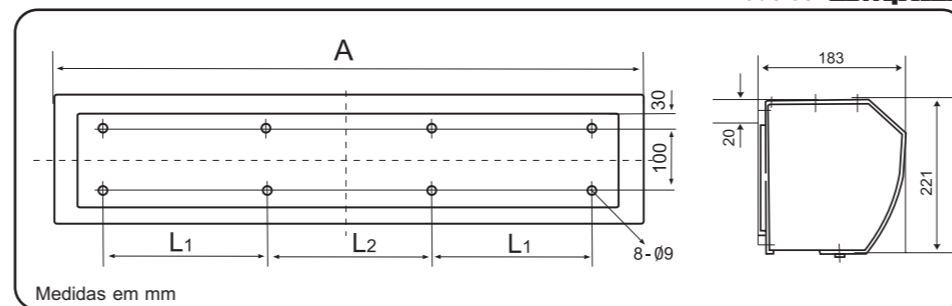
Modelos **5Lent**



Medidas em mm

Modelos <b>5Lent</b>	A	B	C
CAA/CAC-3009-2	900	850	250
CAA/CAC-3012-2	1200	1150	333
CAA/CAC-3015-2	1500	1450	450

Modelos **Compact**

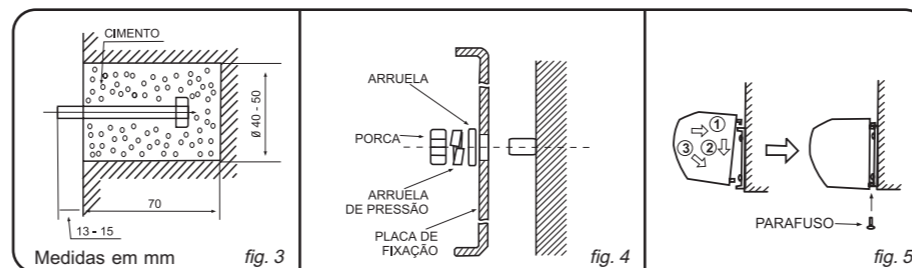
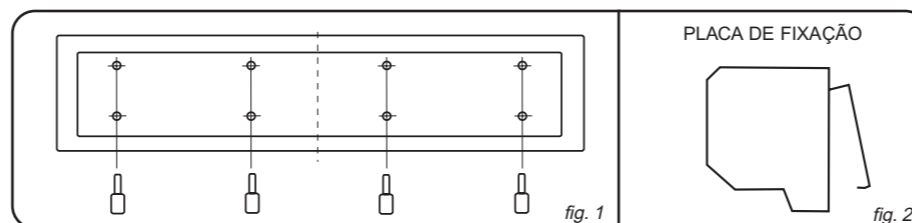


Medidas em mm

Modelos <b>Compact</b>	A	L1	L2
CAB/CAD-3009-2	900	270	300
CAB/CAD-3012-2	1200	420	300
CAB/CAD-3015-2	1500	570	300

## Instalação

- 1 - Solte os parafusos e retire a placa de fixação (fig. 1 e 2);
- 2 - Faça os furos conforme as instruções da tabela de dimensões. Utilize buchas apropriadas para uma fixação segura. (fig. 3);
- 3 - Encaixe a placa de fixação nos pinos chumbados na parede e fixe-a bem (fig. 4);
- 4 - Encaixe o equipamento na placa de fixação e certifique-se de que esteja seguro. Em seguida prenda-o com parafusos (fig. 5).
- 5 - Ao instalar a placa de fixação, não deixe nenhuma folga entre as paredes;



## Cuidados na Instalação

Durante a instalação da unidade, dedique atenção especial aos pontos que seguem para obter do produto o máximo de eficiência:

- 1 - Instale o produto em local firme e sólido são somente por questão de segurança, mas também para evitar vibrações quando a unidade estiver em funcionamento e gerar, como consequência, ruídos desnecessários ou funcionamento defeituoso;
- 2 - Instale a unidade no lado interno do ambiente;
- 3 - Escolha o modelo de acordo com a altura da entrada, pois uma instalação muito alta afetará a unidade reduzindo sua eficiência.
- 4 - O ar do ambiente é sugado pela frente do equipamento e expelido para baixo.
- 5 - Se a porta (passagem) for muito larga, poderá ser utilizada mais de uma unidade mantendo uma folga entre elas de 20 a 40 milímetros;
- 6 - A distância mínima entre a unidade e o teto é de 30 milímetros;
- 7 - Instale a unidade horizontalmente;
- 8 - Recomenda-se a instalação de equipamento a uma distância mínima de 2,30 metros do piso.

## Operação

Antes de acionar a cortina de ar, tenha certeza de que ela esteja corretamente instalada e conectada à rede elétrica.

### OPERAÇÃO - MODELOS CAA / CAB

- 1 - Botão na posição 0: Desliga a cortina de ar.
- 2 - Botão na posição 1: Liga a cortina de ar na velocidade baixa.
- 3 - Botão na posição 2: Liga a cortina de ar na velocidade alta.

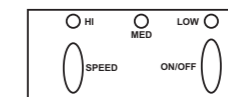
### OPERAÇÃO - MODELOS CAC/CAD

#### Controle remoto

- 1 - Direcione o controle remoto ao painel receptor, a uma distância de até 6m.
- 2 - Pressione o botão "ON/OFF" para ligar a cortina de ar.
- 3 - Pressione o botão "SPEED" para alterar a velocidade de ventilação.
- 4 - Pressione novamente o botão "ON/OFF" para desligar a cortina de ar.

#### Painel de controle - Modelos CAC

- 1 - Pressione o botão "ON/OFF" para ligar a cortina de ar.
- 2 - Pressione o botão "SPEED" para alterar a velocidade de ventilação.
- 3 - Pressione novamente o botão "ON/OFF" para desligar a cortina de ar.



#### Painel de controle - Modelos CAD

Pressione o botão "ON/OFF" para ligar, alterar a velocidade de ventilação e desligar, na seguinte sequência:

